







PROGRAMMA

LE ATTIVITA' DELL'I.P.R. di BARI

	Corso Biennale di Counseling Sistemico Relazionale	15,30	Registrazione dei partecipanti
	Corso Biennale introduttivo alla psicologia relazionale	16,00	Candida Tangorra: Apertura lavori
	Corso Biennale di approfondimento sistemico-relazionale	16,15	Giovanni Lacoppola - Dirigente U. S. P.
	Attività formativa rivolta ad enti (scuole, aziende, comunità, cooperative...)		Saluti
	Laboratori creativi per bambini e genitori	16,30	Gianvito Schiavone: “La giostra delle emozioni”: esperienza di counseling nella scuola
	Convegni, seminari teorici e clinici	16,45	Nicola Valenzano: Istituzione scolastica e counseling psicologico: quale rapporto?
	L'organizzazione del seminario è a cura dei terapeuti e degli allievi dell'I.P.R. di Napoli con sede in Bari, coordinato dal dott. Gianvito Schiavone	17,00	Luigi Baldascini: Incontri ravvicinati scuola-famiglia
		18,00	Dibattito e chiusura lavori

Il gruppo di Bari partecipa alle iniziative proposte dalla scuola attraverso attività formative teorico-esperienziali e laboratori di ricerca su specifiche tematiche psico-sociali

Per informazioni sui corsi

Gianvito Schiavone
Viale L. Einaudi, 25 Pal.26 - Bari
Cell. 349.7750862

Costo € 25,00 + IVA

La prenotazione è obbligatoria
(entro il 10 Novembre 2011)

Sarà rilasciato attestato di partecipazione

Per informazioni e prenotazioni:

Grazia Schino 340.5326198
Angela D'adamo 333.3630374
Rosa Pellicani 339.6800070

Luigi Baldascini, psichiatra psicoterapeuta, è direttore dell'I.P.R., coordina il lavoro di tutte le sedi presenti sul territorio nazionale. Da molti anni è interessato all'applicazione dell'ottica relazionale nei diversi contesti psicoterapeutici. Ha rivolto la propria ricerca principalmente alla famiglia e al piccolo gruppo elaborando un modello di intervento noto come “Modello di articolazione intersistemica”.Autore e coautore di numerosi saggi e libri di psicoterapia sociale e psicoterapia

Nicola Valenzano, dirigente presso la scuola secondaria di I° “A.Manzoni” di Rutigliano, già dirigente nelle scuole “Lucarelli” di Acquaviva delle Fonti, l'istituto comprensivo di Cellamare, e “D.Alighieri” di Casamassima. Presidente del Distretto Scolastico BA/15 dal 1992 al 1998. Componente della Commissione per esami e titoli D.D.G. 31/03/99 per l'ambito disciplinare 4 della regione Puglia (Commissione reclutamento docenti)

Candida Tangorra, dirigente medico della U.O.C. Medicina d'Urgenza e Accettazione dell'Ospedale “F.Miulli”. Counselor Professionista dell'IPR.

Da anni interessata alla didattica e alla sensibilizzazione sociale, ha organizzato convegni specialistici nel settore dell'emergenza, e seminari di prevenzione e promozione della salute e del ben-essere. Presidente della sezione di Acquaviva dell'Associazione Medici Cattolici

Gianvito Schiavone, psicologo psicoterapeuta, didatta dell'IPR della sede di Bari, da anni svolge attività di consulenza, formazione ed orientamento in diversi contesti scolastici, organizzativi, del terzo settore e del volontariato. Ha curato la formazione e la valutazione di progetti rivolti alla prevenzione della dispersione scolastica e alla promozione del benessere nelle scuole dell'infanzia, primaria e secondaria.

COME RAGGIUNGERE IL POLICLINICO

Pianta del Policlinico



INDICAZIONI STRADALI

La struttura è situata in una zona centrale della città ed è facilmente raggiungibile a piedi, utilizzando mezzi pubblici e con l'automobile

In autobus

Fermata Policlinico: 6-8-9-10-27-35

In treno

Stazione Centrale Ferrovie dello Stato (FS)
Ferrovie Appulo Lucane (FAL), fermata policlinico

In automobile

Direzione Sud:

SS 16, tangenziale di Bari, uscita 10 B - Picone.
Seguire la segnaletica per il Policlinico.

Direzione Nord:

SS 16, tangenziale di Bari, uscita 10 A - Picone.
In piazza G. Cesare di fronte l'ingresso principale del Policlinico c'è un'ampio parcheggio sotterraneo.

Non è consentito l'accesso con automobili nella struttura ospedaliera.



I. P. R.
LE SEDI DELL'ISTITUTO

NAPOLI

Scuola di Specializzazione in
Psicoterapia Relazionale
Riconosciuta dal MIUR,
D.M. 5 Aprile 2007
Segreteria tel. e fax 081.5566049

CASERTA

Scuola di Specializzazione
In Psicoterapia Relazionale
Riconosciuta dal MIUR,
D.M. 29 Maggio 2009
Segreteria tel. e fax 0823.352901

CESENA

Serena Mastrangelo 0547.303514

BARI

Gianvito Schiavone 349.7750862

BENEVENTO

Pasquale Garofalo 333.9098770

SALERNO

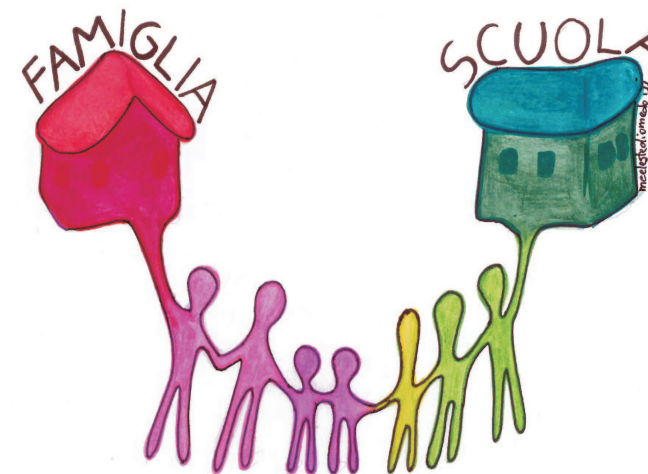
M. Rosaria Solla 339.8542142 - 089.9952086

Sito Internet: www.iprnapoli.it
E-mail: iprnapoli@alice.it



Istituto di Psicoterapia Relazionale
Dir. Luigi Baldascini

RAPPORTI SCUOLA FAMIGLIA: incontri ravvicinati di terzo tipo



Sabato 12 novembre 2011

Seminario con

Luigi Baldascini

Policlinico di Bari
"Sala N. Balestrazzi"